



Specifications subject to change without notice  
[www.JUPITERmusic.com](http://www.JUPITERmusic.com)

Änderungen der Spezifikationen vorbehalten ohne  
vorherige Ankündigung.

Owner's Manual  
Gebrauchsanweisung

JFL 509S & 510ES  
**FLUTE**



**JUPITER**





Thank you for purchasing a new JUPITER flute using Waveline technology. This manual provides basic instructions to ensure that you get the most enjoyment from your instrument. Please read these instructions carefully to assist in the assembly, disassembly, and handling of your flute. Proper care and maintenance of your instrument will allow you to enjoy a lifetime of making music.

Vielen Dank, dass Du Dich für den Kauf einer JUPITER Querflöte mit original Waveline Patent entschieden hast. Diese Gebrauchsanweisung dient dazu, Dir das Basiswissen über die Bedienung und Pflege der Querflöte zu vermitteln, damit Du Dein Instrument optimal nutzen kannst. Bitte lies Dir die folgenden Kapitel sehr aufmerksam durch, damit Du eventuell auftretende Probleme mit Deinem Instrument leichter lösen und Deine Musik richtig genießen kannst.

# Contents

Flute's Nomenclature	
Bezeichnung der Flötenteile	1

## English

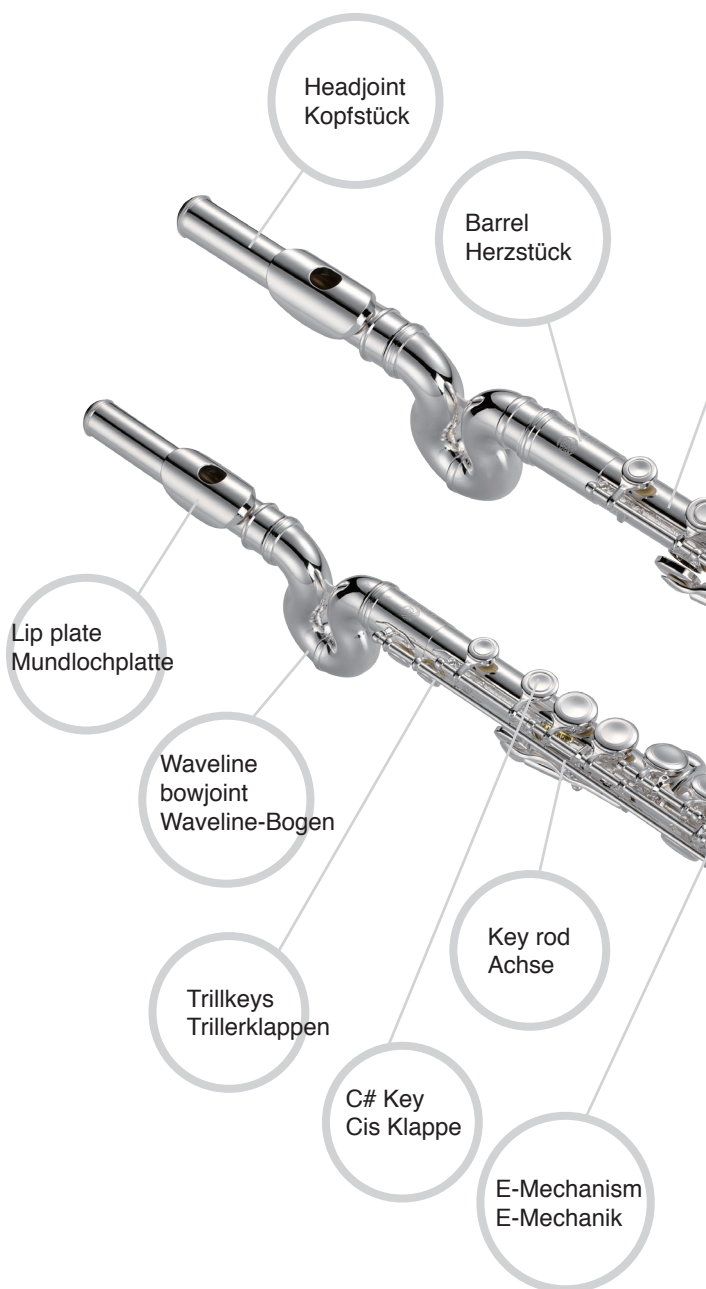
JFL-509S Flute	
1. Assembly	3
2. Disassembly	4
3. Inspection & Maintenance	5
JFL-510ES Flute	
1. Assembly	7
2. Disassembly	10
3. Inspection & Maintenance	10
4. Optional accessory for JFL-510ES	
Extension Kit	12
5. How to extend your JFL-510ES	
Flute	13
6. Disassembly	15

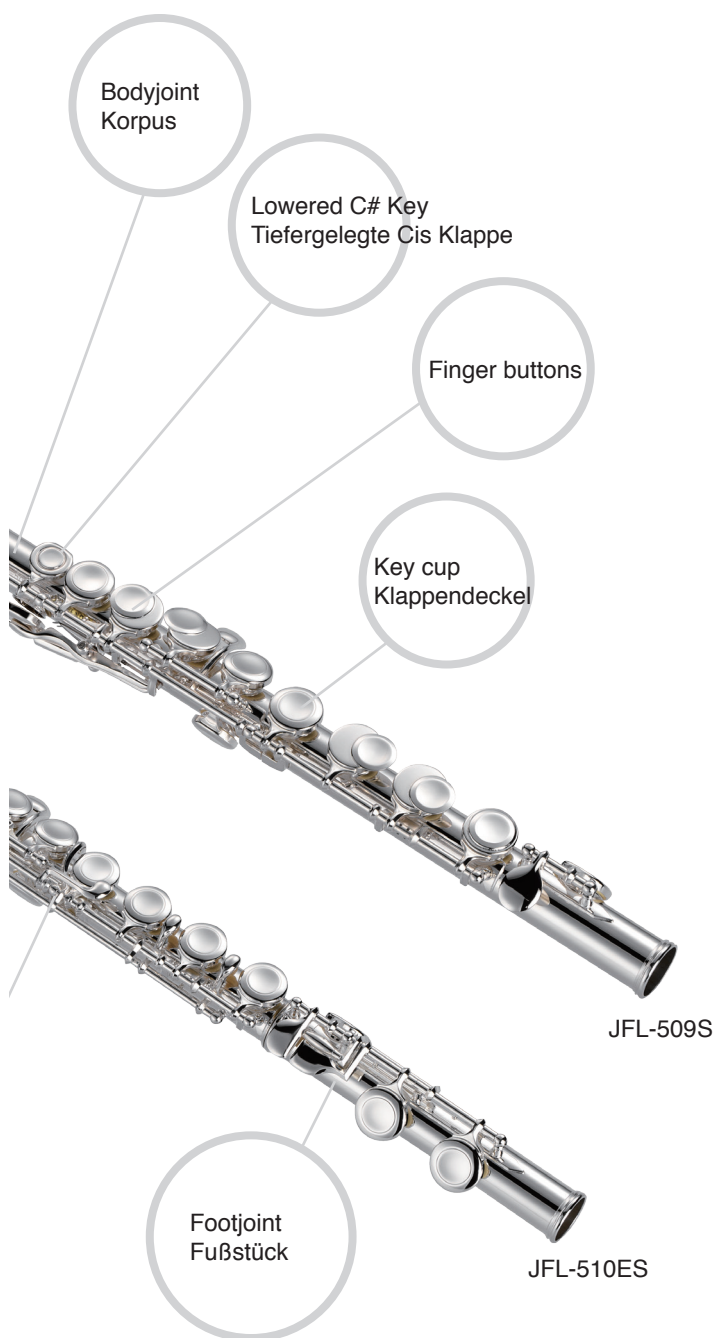
## Deutsch

JFL-509S Flöte	
1. Zusammensetzen	16
2. Auseinanderbauen	17
3. Wartung & Pflege	18
JFL-510ES Flöte	
1. Zusammensetzen	20
2. Auseinanderbauen	23
3. Wartung & Pflege	23
4. Optionales Umbauset für	
JFL-510ES	25
5. Verwendung des JUPITER 510ES	
Umbausets	26
6. Auseinanderbauen	28

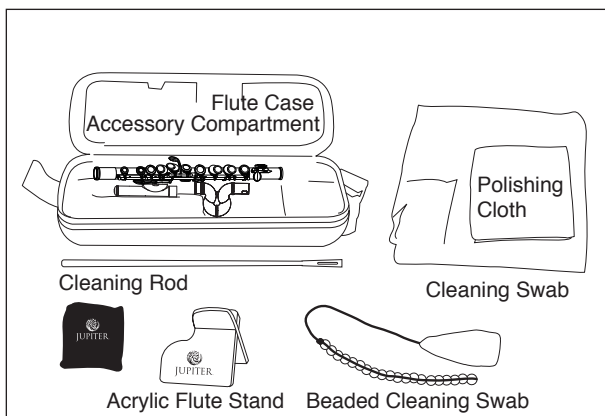
# Flute's Nomenclature

## Bezeichnung der Flötenteile





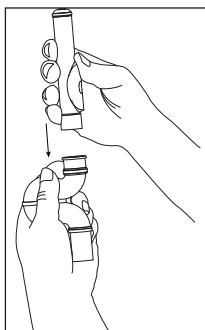
# JFL-509S Flute



## 1 Assembly

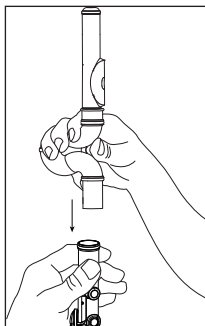
### **Step 1.**

Hold the Waveline bowjoint. Insert headjoint into the Waveline bowjoint using a gentle twisting motion



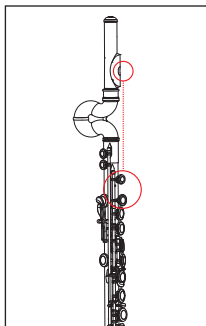
### **Step 2.**

Insert the Waveline bow headjoint assembly into the bodyjoint using a gentle twisting motion.



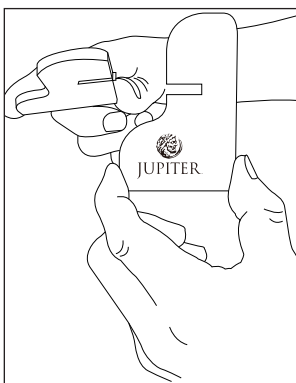
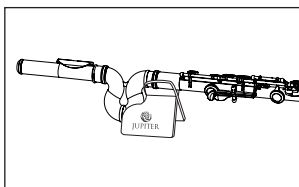
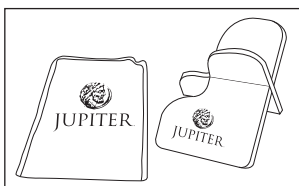
**Step 3.**

Adjust the lip plate so the embouchure hole is in line with the C# key on the bodyjoint.



**Step 4.**

When not playing your flute place on the acrylic flute stand included with your instrument.



## 2 Disassembly

**Step 1.**

While holding the headjoint remove it from the Waveline bowjoint with a gentle twisting motion.

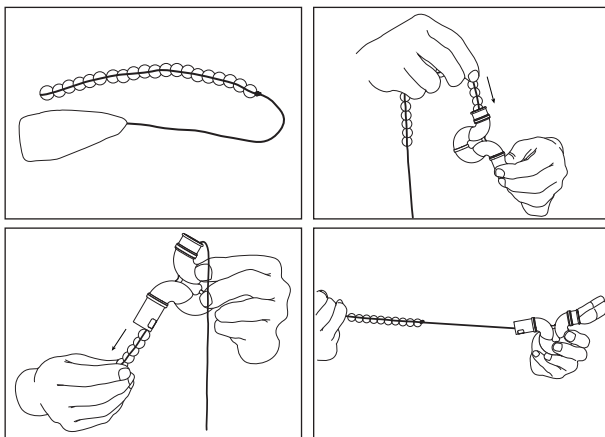
**Step 2.**

Hold the bodyjoint and remove it from the Waveline bowjoint with a gentle twisting motion.



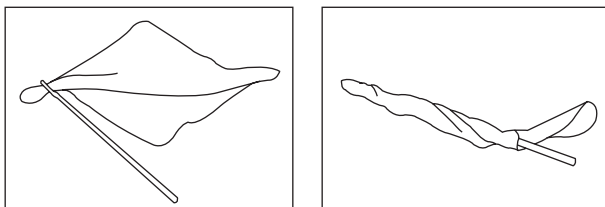
# 3 Inspection & Maintenance

1. How to clean the Waveline bowjoint  
Insert the beaded cleaning swab through the Waveline bowjoint assembly to remove excess moisture.



2. How to clean the inner tubes (headjoint, bodyjoint, and footjoint)

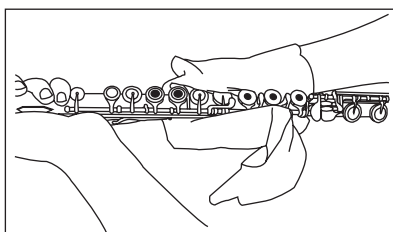
Pull one corner of the swab through the end of the cleaning rod. Wrap the remaining cloth around the cleaning rod.



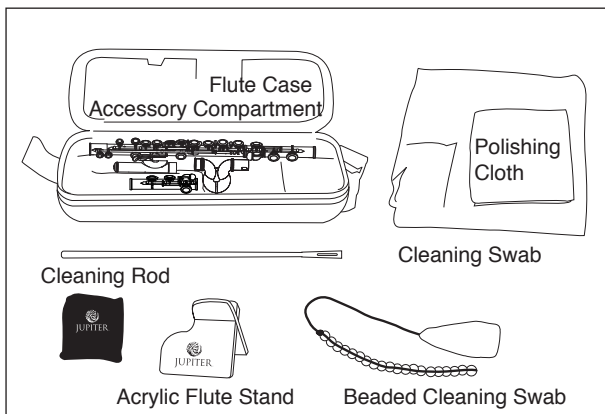
Insert the cleaning swab through the headjoint, bodyjoint, and footjoint to remove excess moisture.

### 3. How to clean/polish the flute's surface

Wipe the instrument's surface after playing with a soft polishing cloth. When wiping, hold the instrument carefully as to not damage delicate key mechanisms or pads.



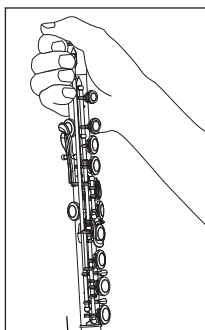
# JFL-510ES Flute



## 1 Assembly

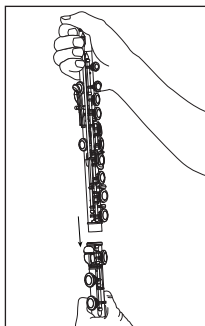
### **Step 1.**

Hold the barrel at the key post using the thumb and forefinger.



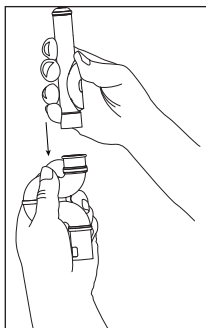
### **Step 2.**

Connect the footjoint to the bodyjoint using a gentle twisting motion. Avoid depressing the keys during assembly.



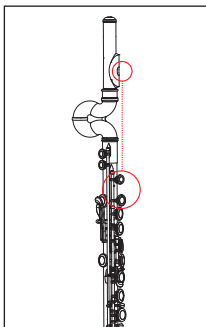
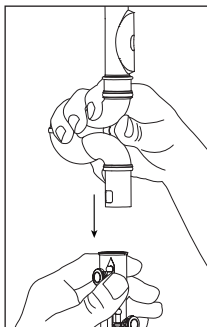
**Step 3.**

Insert headjoint into the Waveline bowjoint using a gentle twisting motion.



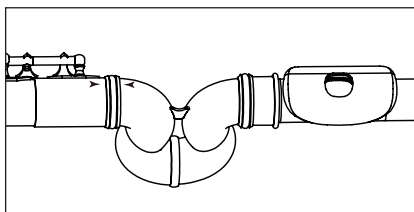
**Step 4.**

Insert the Waveline bow headjoint assembly into the bodyjoint using a gentle twisting motion. Adjust the lip plate so the embouchure hole is in line with the C# key on the bodyjoint.



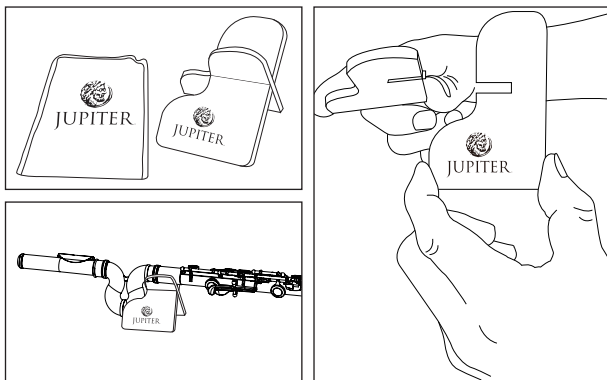
**Step5.**

The specially engraved alignment indicators located on the headjoint and bodyjoint ensure correct assembly and optimum position placement.



**Step 6.**

When not playing your flute place on the acrylic flute stand included with your instrument.



## 2 Disassembly

### **Step 1.**

While holding the headjoint remove it from the Waveline bowjoint with a gentle twisting motion.

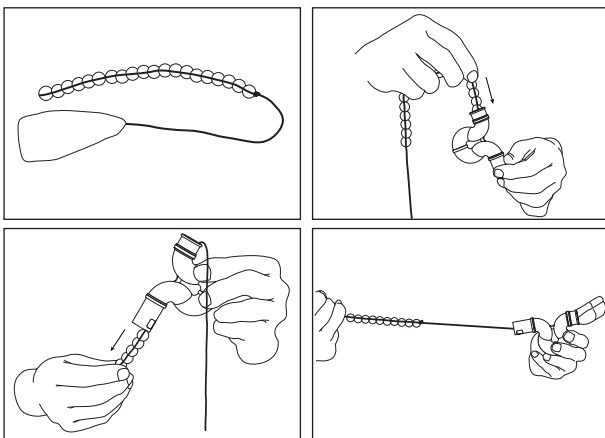
### **Step 2.**

Hold the bodyjoint and remove it from the Waveline bowjoint with a gentle twisting motion.

## 3 Inspection & Maintenance

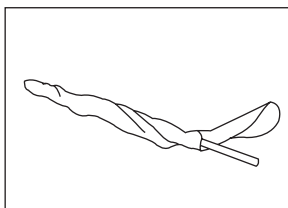
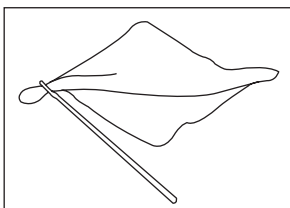
### 1. How to clean the Waveline bowjoint

Insert the beaded cleaning swab through the Waveline bowjoint assembly to remove excess moisture.



2. How to clean the inner tubes (headjoint, bodyjoint, and footjoint)

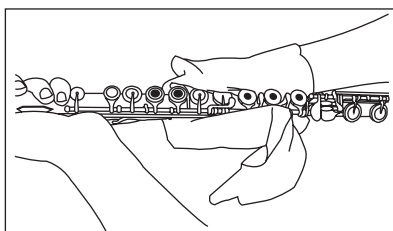
Pull one corner of the swab through the end of the cleaning rod. Wrap the remaining cloth around the cleaning rod.



Insert the cleaning swab through the headjoint, bodyjoint, and footjoint to remove excess moisture.

3. How to clean/polish the flute's surface

Wipe the instrument's surface after playing with a soft polishing cloth. When wiping, hold the instrument carefully as to not damage delicate key mechanisms or pads.



# 4 Optional JUPITER 510ES Extension Kit

Your JUPITER 510 can easily be changed into a full scale flute with a standard straight headjoint. All you need is the JUPITER 510 Extension Kit.

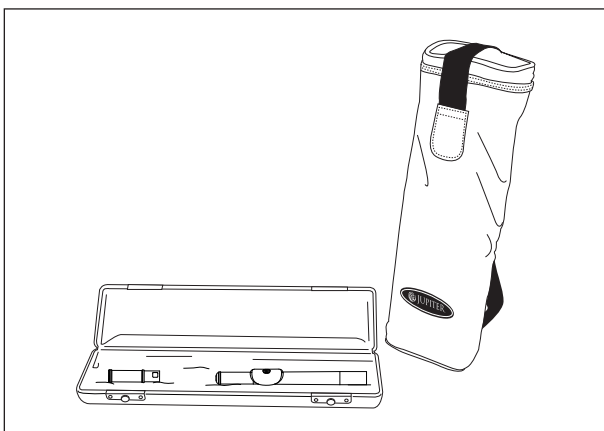
The JUPITER 510 Extension Kit contains the following accessories:

JUPITER 510 Extension Barrel

JUPITER Straight Headjoint with .925 Sterling Riser

JUPITER Flute Case

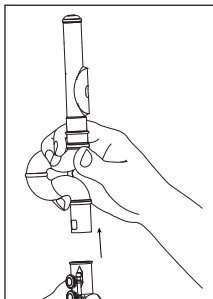
JUPITER Flute Zippered Case Cover



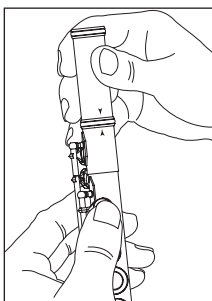
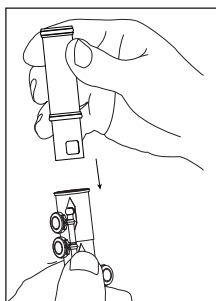


# 5 How to Use the JUPITER 510ES Extension Kit

1. Remove the Waveline bowjoint and headjoint

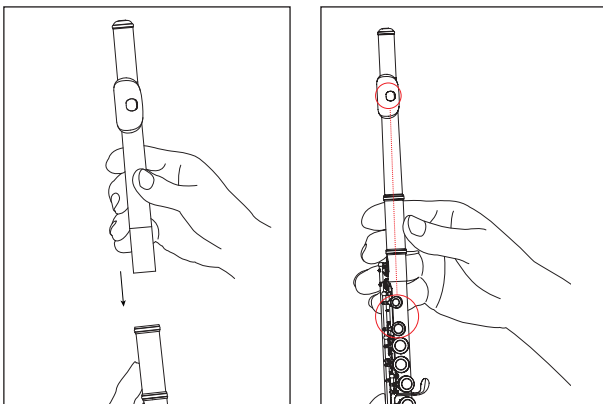


2. Insert the extension barrel.

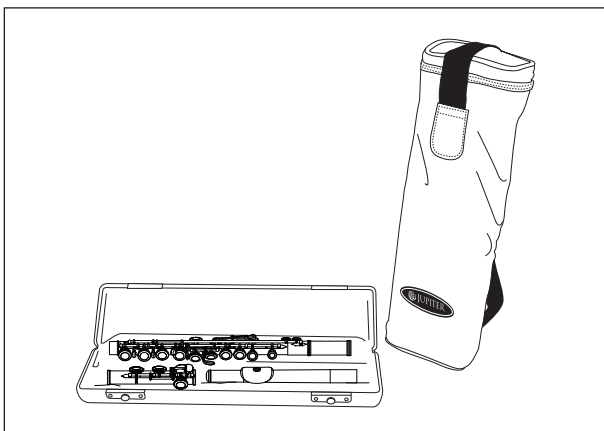


The specially engraved alignment indicators located on the headjoint and bodyjoint ensure correct assembly and optimum position placement.

3. Insert the straight headjoint. Your extended JUPITER 510 is now ready to play!



4. From now on you can use your extended JUPITER 510 as a regular straight flute. Simply remove the straight headjoint and footjoint (the extension barrel stays in the flute) and it will fit perfectly in your JUPITER flute case and case cover.



# 6

## Disassembly

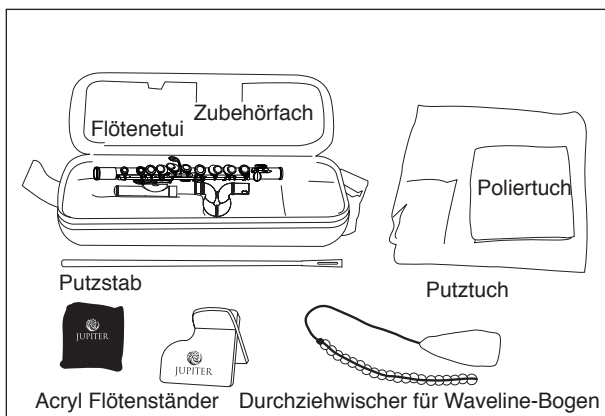
### ***Step 1.***

Holding the headjoint remove it from the bodyjoint with a gentle twisting motion.

### ***Step 2.***

Remove the footjoint from the bodyjoint with a gentle twisting motion. Avoid depressing the keys during disassembly.

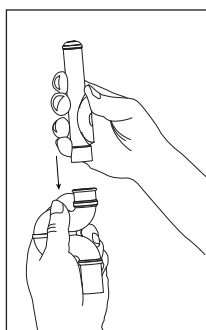
# JFL-509S Flöte



## 1 Zusammensetzen

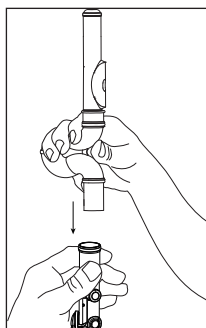
### **Schritt 1.**

Den Waveline-Bogen halten.  
Das Kopfstück in den  
Waveline-Bogen mit leichter  
Drehbewegung einführen.



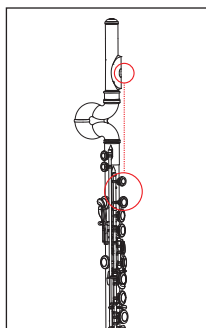
### **Schritt 2.**

Den Waveline-Bogen mit dem  
darauf gesetzten Kopfstück in  
den Korpus einführen. Beim  
Einführen leicht drehen.



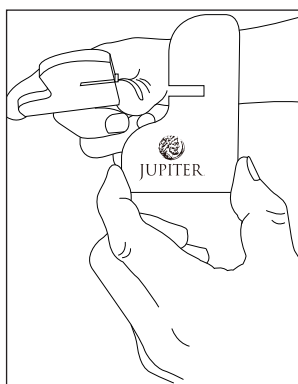
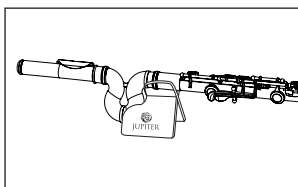
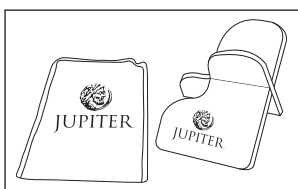
### **Schritt 3.**

Die Mundlochplatte ausrichten.  
Das Mundloch muss sich in  
einer Linie mit der Cis-Klappe  
des Korpus befinden.



### **Schritt 4.**

Wenn Du nicht spielst, kannst Du das Instrument  
auf dem beigefügten Acrylständer sicher ablegen.



## **2** Auseinanderbauen

### **Schritt 1.**

Das Kopfstück festhalten und mit einer leichten  
Drehbewegung aus dem Waveline-Bogen  
entfernen.

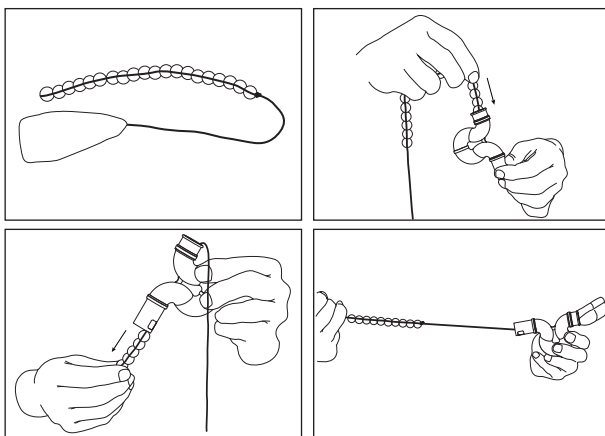
### **Schritt 2.**

Den Korpus festhalten und mit einer leichten  
Drehbewegung den Waveline-Bogen entfernen.

# 3 Wartung & Pflege

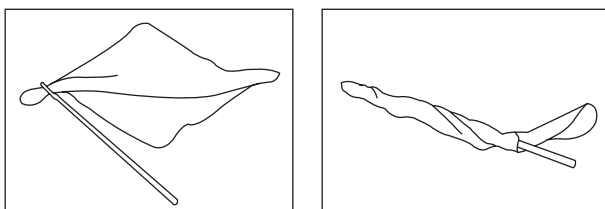
## 1. Den Waveline-Bogen reinigen:

Den Durchziehwischer mit den Perlen zuerst in das kürzere Ende des Waveline-Bogens einführen und durchziehen um überschüssige Feuchtigkeit zu entfernen.



## 2. Reinigen von Kopfstück, Korpus und Fußstück:

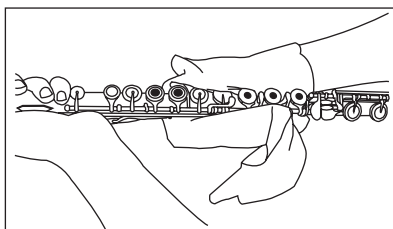
Eine Ecke des Tuches einige Zentimeter weit durch den Schlitz des mitgelieferten Putzstabes ziehen. Nun den Stab mit dem Tuch umwickeln.



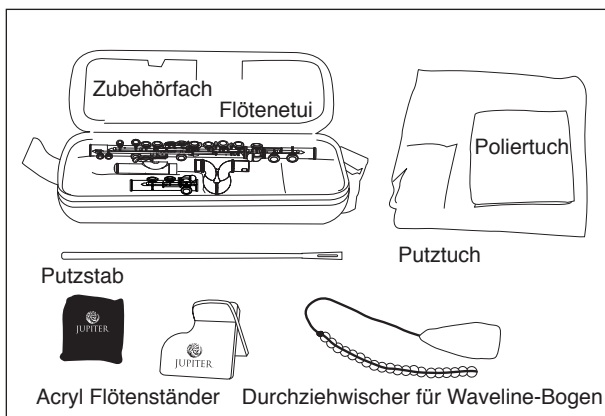
Den Putzstab in das Rohr einführen um überflüssige Feuchtigkeit zu entfernen.

### 3. Die Oberfläche reinigen:

Nach dem Spielen die Oberfläche mit dem mitgelieferten Poliertuch abwischen. Das Instrument beim Abwischen vorsichtig halten. So vermeidest Du die Beschädigung der empfindlichen Mechanik und Polster.



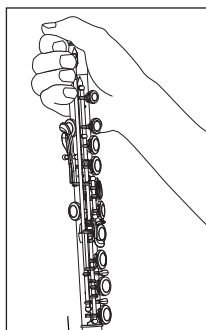
# JFL-510ES Flöte



## 1 Zusammensetzen

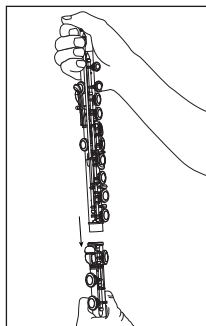
### **Schritt 1.**

Das Herzstück festhalten.



### **Schritt 2.**

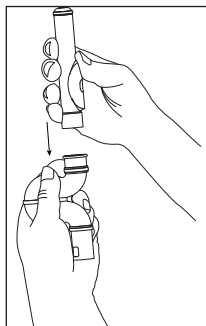
Das Fußstück und den Korpus mit einer leichten Drehbewegung verbinden. Vermeide es dabei, auf die Klappen zu drücken.





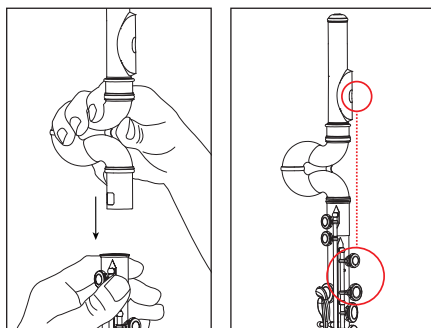
### **Schritt 3.**

Das Kopfstück mit einer leichten Drehbewegung in den Waveline-Bogen einführen.



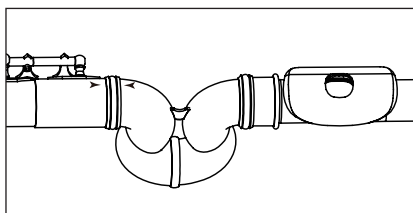
### **Schritt 4.**

Den Waveline-Bogen und das Kopfstück mit einer leichten Drehbewegung in den Korpus einführen.  
Die Mundlochplatte ausrichten.  
Das Mundloch muss sich in einer Linie mit der Cis-Klappe des Korpus befinden.



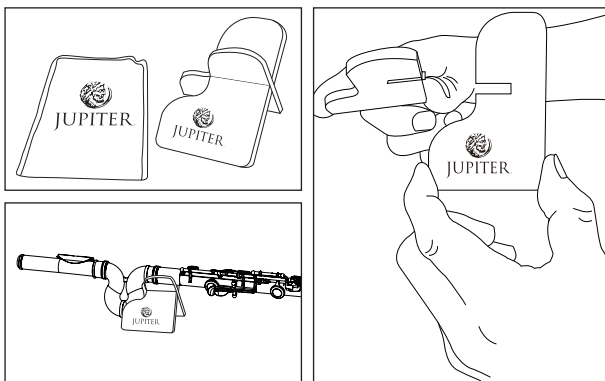
### **Schritt 5.**

Eingravierte Pfeile auf Waveline-Bogen und Herzstück zeigen Dir den richtigen Zusammenbau und die richtige Position.



**Schritt 6.**

Wenn Du nicht spielst, kannst Du das Instrument auf dem beigefügten Acrylständer sicher ablegen.



## 2 Auseinanderbauen

### **Schritt 1.**

Das Kopfstück festhalten und mit einer leichten Drehbewegung aus dem Waveline-Bogen entfernen.

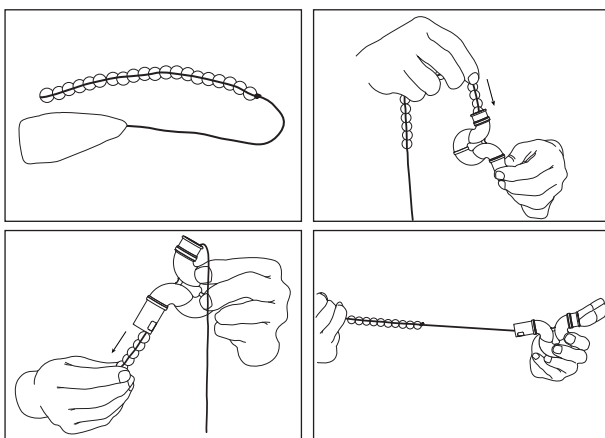
### **Schritt 2.**

Den Korpus festhalten und mit einer leichten Drehbewegung den Waveline-Bogen entfernen.

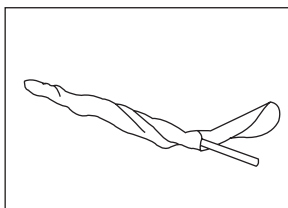
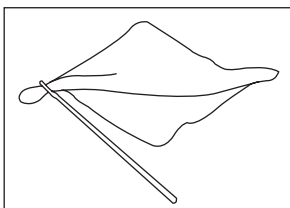
## 3 Wartung & Pflege

### 1. Den Waveline-Bogen reinigen:

Den Durchziehwischer mit den Perlen zuerst in das kürzere Ende des Waveline-Bogens einführen und durchziehen um überschüssige Feuchtigkeit zu entfernen.

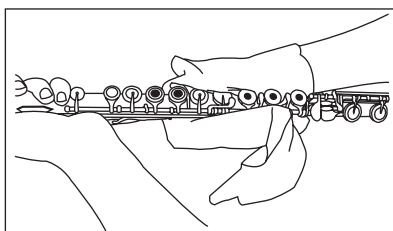


2. Reinigen von Kopfstück, Korpus und Fußstück:  
Eine Ecke des Tuches einige Zentimeter weit durch den Schlitz des mitgelieferten Putzstabes ziehen. Nun den Stab mit dem Tuch umwickeln.



Den Putzstab in das Rohr einführen um überflüssige Feuchtigkeit zu entfernen.

3. Die Oberfläche reinigen:  
Nach dem Spielen die Oberfläche mit dem mitgelieferten Poliertuch abwischen. Das Instrument beim Abwischen vorsichtig halten. So vermeidest Du die Beschädigung der empfindlichen Mechanik und Polster.



# 4 Optionales Umbauset für JUPITER 510ES

Deine JUPITER 510 kannst Du ganz einfach umbauen zu einer Querflöte mit herkömmlichem geraden Kopfstück. Dafür brauchst du nur das optionale Umbauset.

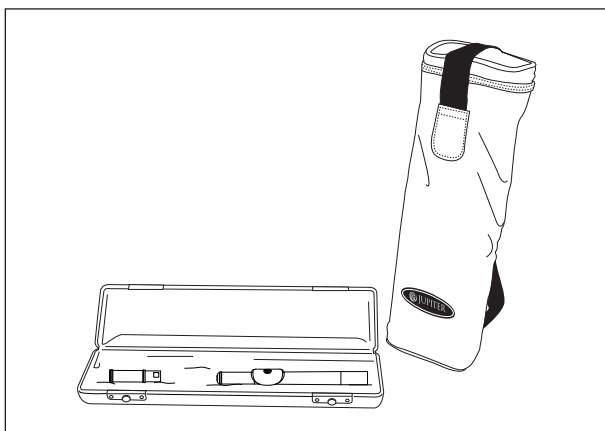
Das Umbauset besteht aus folgenden Teilen:

JUPITER 510 Adapter

JUPITER Flötenkopfstück mit Kamin aus 925er Sterlingsilber.

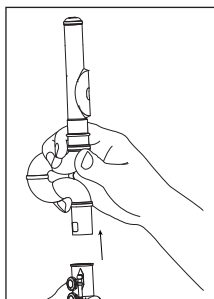
JUPITER Flötenetui

JUPITER Flötentasche mit Reißverschluss

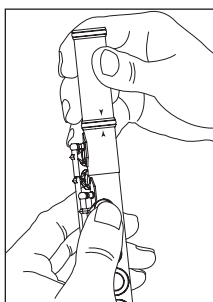
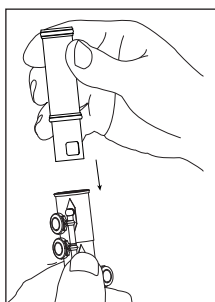


# 5 Verwendung des JUPITER 510ES Umbausets

1. Waveline-Bogen und Kopfstück entfernen

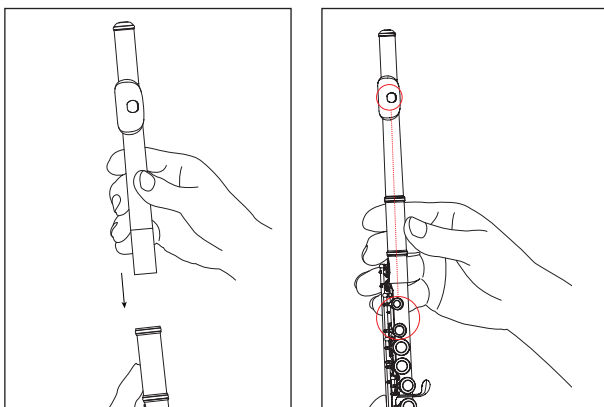


2. Den Adapter einführen.

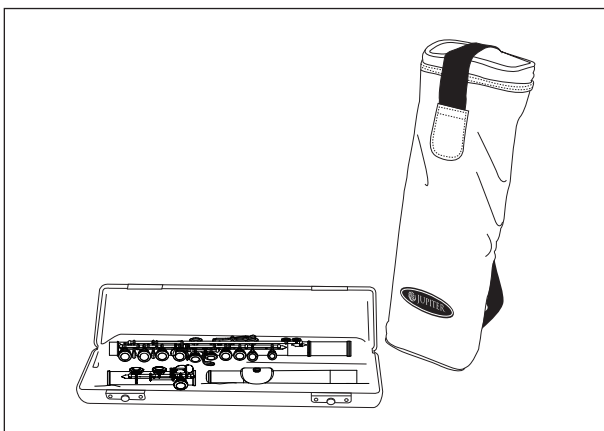


Eingravierte Pfeile auf Adapter und Herzstück zeigen Dir den richtigen Zusammenbau und die richtige Position.

3. Das gerade Kopfstück einführen und die Mundlochplatte ausrichten. Das Mundloch muss sich in einer Linie mit der Cis-Klappe des Korpus befinden. Deine umgebaute JUPITER 510 ist nun spielbereit.



4. Jetzt kannst Du deine umgebaute JUPITER 510 wie eine herkömmliche Querflöte benutzen. Nach dem Spielen einfach das gerade Kopfstück und das Fußstück entfernen. Der Adapter bleibt am Korpus. Die zerlegte Flöte passt nun in Dein neues Flötenetui.



# 6 Auseinanderbauen

## ***Schritt 1.***

Das Kopfstück halten und es mit einer leichten Drehbewegung aus dem Korpus entfernen.

## ***Schritt 2.***

Das Fußstück mit einer leichten Drehbewegung aus dem Korpus entfernen. Vermeide es dabei die Klappen zu drücken.